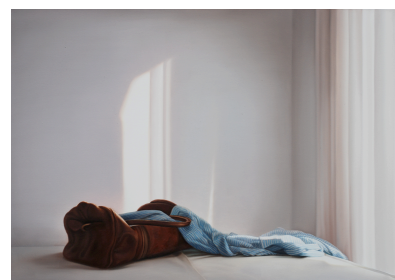
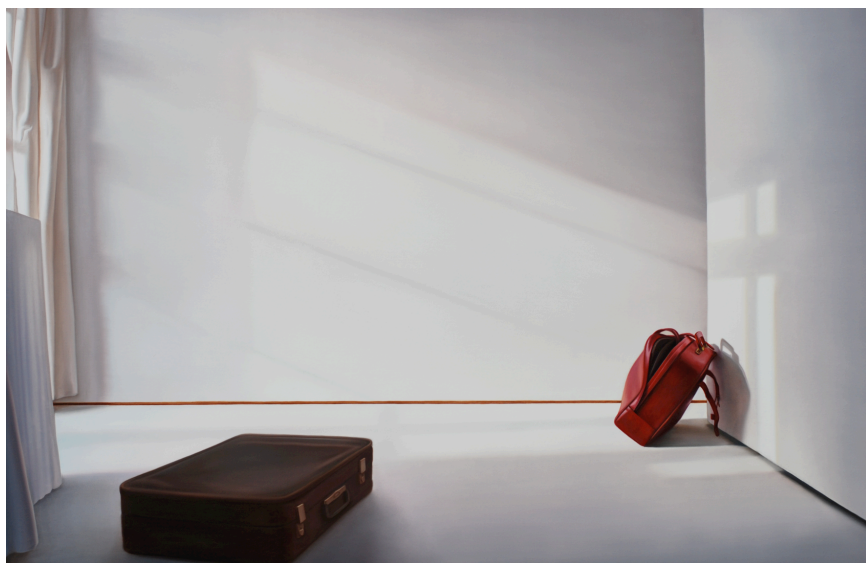


PRESSEINFORMATION AUSSTELLUNG

EDITE GRINBERGA MALEREI



„Zimmer mit Koffern“ 2012, 150x230, Öl auf Leinwand

„Zwei Pässe“ 2011, 70x100, Öl auf Leinwand

„San Michele I“ 2011, 100x140, Öl auf Leinwand

Stationen einer langen Reise

Die lettische Malerin Edite Grinberga erlebte den Militärputsch der russischen Besatzungsmacht in ihrer Heimatstadt Riga, konnte aber mit Hilfe des schwedischen Konsulats in das kapitalistische Ausland ausreisen. So kam sie kurz vor dem Mauerfall nach West-Berlin und studierte unmittelbar nach der Wende an der Ostberliner Humboldt Universität. Zur gleichen Zeit arbeitete sie an ihrem ersten Auftrag im Westen: der Wachsfigur des damaligen Bundeskanzlers Helmut Kohl für das Berliner Panoptikum.

„Ich bin ein heimatloser Ausländer“ sagt die Wahlberlinerin und erinnert somit an die Flüchtlinge des zweiten Weltkrieges, die häufig diese Bezeichnung als Staatsangehörigkeit in ihrem Pass trugen. Fragen nach politischer und nationaler Identität, Aufbruch und Ankommen, Abschied und Neuanfang sind das Thema ihrer zweiten Ausstellung in der Galerie Friedmann-Hahn.

Die feinen Zwischenräume und Widersprüche des Lebens werden von der Künstlerin mit beinahe chirurgischer Präzision betrachtet und auf die Leinwand gebracht. Dabei sind Licht und Schatten die Hauptdarsteller, im malerischen wie im übertragenen Sinne. Die scheinbar kleinen Dinge des Alltags werden zu Statisten – eine leere Zimmerecke, eine Reisetasche, ein Pass – das Zufällige wird zum Symbol für die Einmaligkeit gelebter Momente.

Die faszinierende Technik, welche die Malerin immer weiter perfektioniert – der Betrachter kann kaum einen Pinselstrich auf der Leinwand ausfindig machen – wird Edite Grinberga nie zum Selbstzweck. Nicht um die Malerei an sich geht es in ihrer Arbeit, sondern um das Bannen eines Augenblicks, der unser Leben prägt.

Ausstellung vom 14.02.2012 – 17.03.2012 Di - Fr 12 – 19 Uhr Sa 11 – 16 Uhr

Vernissage am 13.02.2012 19-22 Uhr

G A L E R I E F R I E D M A N N - H A H N