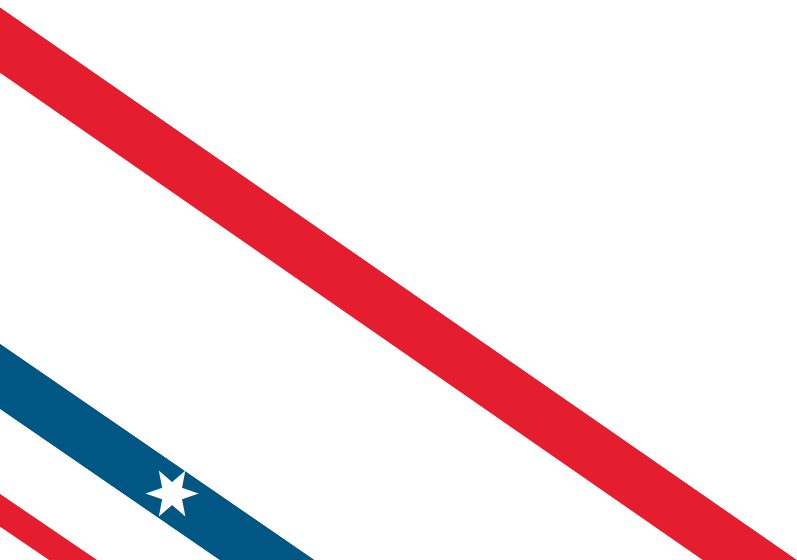


F E B L A N D
L E O N E
L U D W I G
V A C C I N O



FROM NYC WITH LOVE

08. APRIL - 17. MAI 2014

GALERIE FRIEDMANN-HAHN

Liebe Freunde der Galerie!

New York - Berlin. Für mich schon immer ein Traumdialog, den wir nun mit vier phantastischen Künstlern aus New York feiern.

Die kulturelle Achse Berlin-New York der Galerie Friedmann-Hahn begann 2009 in Berlin. In der Paris Bar zeigte mir ein Kunstsammler die Werke des New Yorker Künstlers Donald Vaccino. Vaccinos Œuvre hat mich von Anfang an fasziniert. Seine Fähigkeit, das Figurative mit abstrakten Elementen zu erhöhen, seine diffus leuchtenden Farbfelder, ineinander fließende Streifen, Menschen als Umrisse, seine ins Grenzenlose hinein lockende, saugende Kraft der Farbe, das leise Flüstern, das in all seinen Bildern zu hören ist, dieser Ringkampf zwischen Klassik und Moderne, der am Ende keinen Sieger, außer der puren Harmonie hat, macht ihn für mich zu einem wirklich großen Künstler.

Gehen wir weiter, in die East 90th Street, New York. Dort wird Daniel Ludwig bei Allan Stone präsentiert und genau dort habe ich ihn auch entdeckt. Für mich ist Ludwig ein Held der romantischen Moderne. Amor und Psyche, mystische Liebe, Wahnsinn und Verletztheit, Delacroix, Baudelaire, all diese Komponenten fließen in seine Gemälde ein. Seine Figuren? Zwischen Welt-ekel und absoluter Sinneslust. In altmeisterlicher Technik werden bei ihm Körper schlangenhaft verdreht. Vollbusige Frauen im bittersüßen Konflikt mit heldenhaft muskulösen Männern. Herrlich!

Weiter geht es in hoch ästhetische Unterwasserwelten aus New York, nein ursprünglich gesehen aus Mexiko. Die New Yorker Malerin Anne Leone zeigt in ihrer „Cenote Serie“ Wasseroberflächen, ausschließlich von unten. Seit 1993 fährt die Künstlerin immer wieder nach Quintana Roo, um dort in natürlichen Kalksteinbecken, den menschlichen Körper unter Wasser zu studieren.

Luft und Wasser, diese Membran zwischen den Welten, wird von ihren Schwimmern durchdrungen und offenbart uns einen Blick unter die Oberfläche. In leuchtenden Acrylfarben sieht der Betrachter schwerelose Beine und Oberkörper, das, was er eigentlich nur ausgerüstet mit einer Taucherbrille sehen könnte. Erstaunlich für mich ist, dass man trotz der ausschließlich jungen Körper niemals eine erotische Assoziation hat. Vielmehr sind es engelsgleiche Wesen, die auf den Leinwänden schweben, manchmal sogar Torsi, losgelöst und nie den Gesetzen der Schwerkraft, gar der Sexualität unterworfen. Leone taucht sie in ein aquatisch magisches Licht. Eine wahre Meisterin.

Kommen wir zum vierten Maler der Ausstellung, David FeBland, Meister des sogenannten "New Urban Realism". FeBland verewigt in seinen Werken am stärksten den Alltag New Yorks, vom Kulturestablishment bis zum Träumen im Central Park. Er ist ein großartiger Seismograf der mentalen Tristesse. In seinen Bildern riecht es nach posthistorischer Langeweile und Einsamkeit, saturierter Verzweiflung und Anonymität. Nur allzu gerne lasse ich mich in seine Gemälde hineinziehen, in die Bewegung seiner warmen Farben, in seine atmenden Bildräume und ihr ernstes Eigenleben.

Das gemeinsame Band? Allen vier Künstlern geht es um unbekannte als auch sichtbare Realitäten, jeder einzelne ist ein absoluter Könner seines Fachs. Man spürt die Kraft der Arbeit, die Sinnlichkeit im Herstellungsprozess und die Perfektion im Ergebnis. Umso mehr sollten wir das Handwerk und seine Erzeugnisse endlich als die wahre Kultur begreifen. In diesem Sinne schreiten wir voller Zuversicht und Begeisterung in das zehnte Jahr unserer Galerie. Vierzig figurative Gemälde sind von New York nach Berlin geflogen und eröffnen nun sechs Wochen lang mit ihren vielschichtigen Bezügen den Dialog zwischen zwei großartigen Metropolen: Willkommen in Berlin!

Ihr Alexander Friedmann-Hahn



DAVID FEBLAND

- 1949 GEBOREN IN LONDON, GB
1971 UNIVERSITY OF CINCINNATI, BA/POLITIKWISSENSCHAFTEN
1974 UNIVERSITY OF MANCHESTER, STADTPLANUNG UND DESIGN
1977-78 UNIVERSITY OF VIRGINIA, MA/LANDSCHAFTS-ARCHITEKTUR
1977-78 SCHOOL FOR THE VISUAL ARTS
1991 PRATT INSTITUTE PROFESSIONAL STUDIES LECTURE SERIES
1996 MARYWOOD COLLEGE GRADUATE STUDIO ART PROGRAM
1998 FORDHAM UNIVERSITY DEPARTMENT OF URBAN PSYCHOLOGY

LEBT UND ARBEITET IN NEW YORK CITY, NY

AUSSTELLUNGEN (AUSWAHL)

1989 GALLERÍA DE LA ESCOLA MASSANA, BARCELONA • 1996 NATIONAL ACADEMY MUSEUM, NYC • 1998 CAELUM GALLERY, NYC • 2000 BENDER FINE ARTS, ATLANTA • 2001 WOODWARD GALLERY, NYC • 2002 PRINGLE GALLERY, PRINCETON • GALERIE BARBARA VON STECHOW, FRANKFURT AM MAIN • FRASER GALLERY, WASHINGTON D.C. • 2003 ART FRANKFURT, FRANKFURT AM MAIN • ART COLOGNE, KÖLN • 2004 FRASER GALLERY, WASHINGTON D.C. • 2006 PANTER & HALL GALLERY, LONDON • 2007 GREY MCGEAR MODERN, LOS ANGELES • 2008 KUNSTHALLE DOMINIKANERKIRCHE UND STADTGALERIE OSNABRÜCK, OSNABRÜCK • BONDONIO GALLERY, ALBA, ITALY • 2009 ART COPENHAGEN, COPENHAGEN • RODGER LAPELLE GALLERY, PHILADELPHIA • 2010 BESHARAT GALLERY, ATLANTA • 2012 GEORGE BILLIS GALLERY, NYC • GALERIE FRIEDMANN-HAHN, BERLIN, GERMANY • 2014 HONG KONG ART FAIR, HONG KONG • GEORGE BILLIS GALLERY, LOS ANGELES • GALERIE FRIEDMANN-HAHN, BERLIN, DEUTSCHLAND

ARBEITEN IN ÖFFENTLICHEM BESITZ

AMERICAN EXPRESS COMPANY • AT & T • CHASE MANHATTAN BANK CORPORATION • CIBA-GEIGY PHARMACEUTICALS • CITIBANK CORPORATION • COLUMBIA BROADCASTING SYSTEM • DUPONT CHEMICAL • HILTON HOTELS INTERNATIONAL • INTERNATIONAL BUSINESS MACHINES CORPORATION • LEO BURNETT COMPANY • MUSEUM OF THE CITY OF NEW YORK • TRANS WORLD AIRLINES • WASSALL USA, INC.



CANYONLANDS
2005-2014
106,7 x 81,2 cm
ÖL AUF LEINWAND





HORACE SILVER SUNDAY
2000-2013
27,9 x 35,6 CM
ÖL AUF LEINWAND

FIVE IN A ROW
2004-2013
44 x 88 CM
ÖL AUF LEINWAND

→



May 1st 1963 (signed)





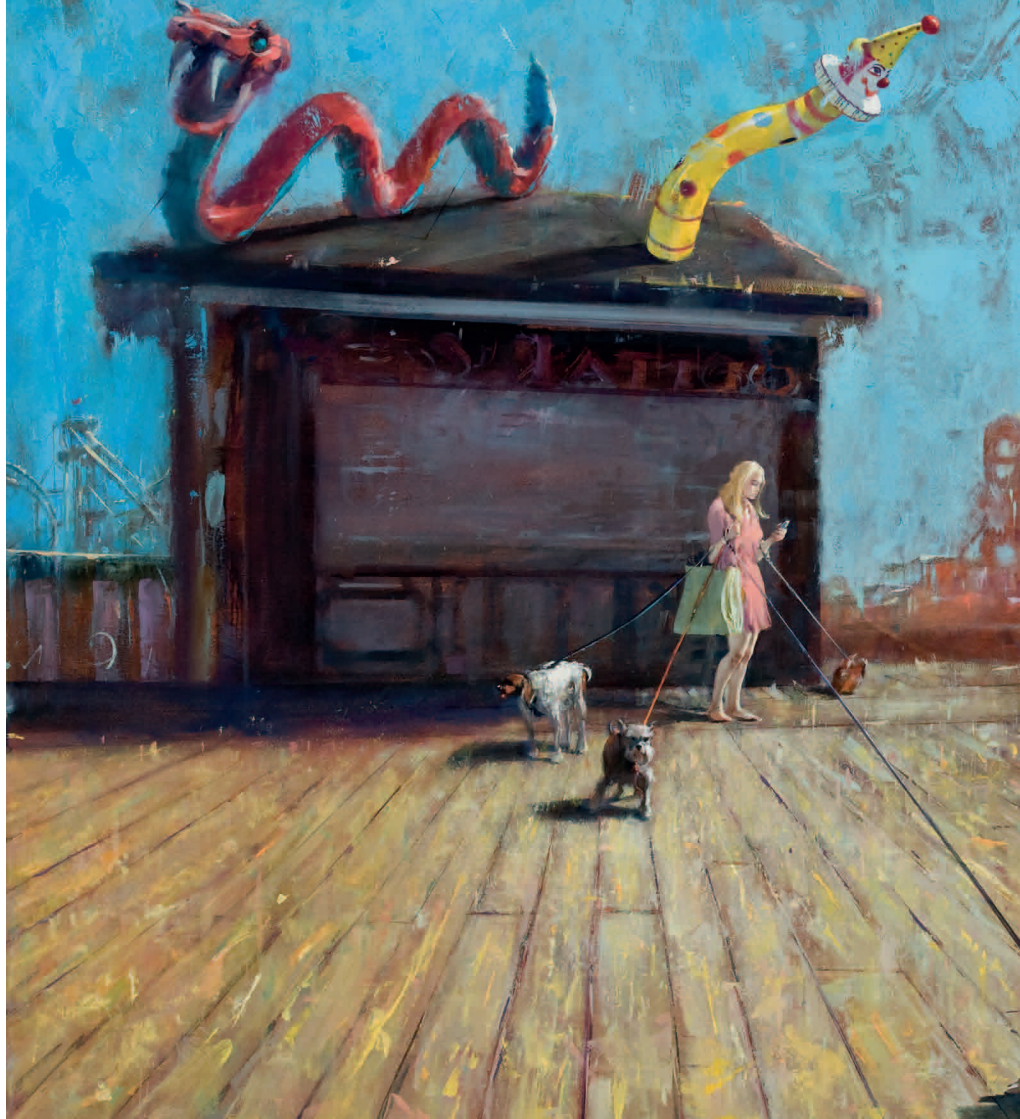


SURRENDER OF RICHMOND
2009-2014
121,9 x 152,4 cm
ÖL AUF LEINWAND

RUE DE BEARN
2011-2014
50,8 x 58,4 cm
ÖL AUF LEINWAND









SEASONAL
2009-2014
76,2 x 121,9 cm
ÖL AUF LEINWAND



FIZBO
2008-2014
66 x 152,4 cm
ÖL AUF LEINWAND





ANNE LEONE

1960 GEBOREN IN LOS ANGELES, CA
 1981 BOSTON UNIVERSITY, BA/FINE ARTS
 1985 UNIVERSITY OF CINCINNATI, MA/FINE ARTS
 1993 UMASS DARTMOUTH, COLLEGE OF VISUAL AND PERFORMING ARTS FACULTY RESEARCH GRANT
 1994 UMASS DARTMOUTH PROFESSIONAL RESEARCH GRANT
 1999 MASSACHUSETTS CULTURAL COUNCIL PROFESSIONAL DEVELOPMENT GRANT
 1999 LEIGHTON ARTISTS COLONY, BANFF CENTER FOR THE ARTS, ALBERTA, CANADA
 2000 MILLAY COLONY FOR THE ARTS, AUSTERLITZ, NY
 2001 HERSHEY FOUNDATION FELLOWSHIP

LEBT UND ARBEITET IN BROOKLYN, NY UND BERKLEY, MA

AUSSTELLUNGEN (AUSWAHL)

1997 CADOGAN CONTEMPORARY GALLERY, LONDON • 1998 SOUTHERN OHIO MUSEUM, PORTLAND • HEIKE PICKETT GALLERY, LEXINGTON, KY • 1999 FULLER ART MUSEUM, BROCKTON • VIRGINIA LYNCH GALLERY, TIVERTON, RI • CADOGAN CONTEMPORARY GALLERY, LONDON • DEBLOIS GALLERY, NEWPORT, RI • 2000 NEW BEDFORD ART MUSEUM, NEW BEDFORD • FULLER ART MUSEUM, BROCKTON • HEIKE PICKETT GALLERY, VERSAILLES, KY • VIRGINIA LYNCH, PROVIDENCE, RI • HEIKE PICKETT GALLERY AT CMW, LEXINGTON, KY • 2001 CADOGAN CONTEMPORARY GALLERY, LONDON • NEW BEDFORD ART MUSEUM, NEW BEDFORD • HEIKE PICKETT GALLERY, VERSAILLES, KY • 2002 GEORGETOWN UNIVERSITY ART MUSEUM, GEORGETOWN, KY • CADOGAN CONTEMPORARY GALLERY, LONDON • HEIKE PICKETT GALLERY, VERSAILLES, KY • 2004 CADOGAN CONTEMPORARY GALLERY, LONDON • 2005 BOULEVARD GALLERY, NEWPORT, RI • HEIKE PICKETT GALLERY, VERSAILLES, KY • 2006 CADOGAN CONTEMPORARY GALLERY, LONDON • 2007 DANA HALL GALLERY, WELLESLEY • NEW BEDFORD ART MUSEUM, NEW BEDFORD • BANNISTER GALLERY, RHODE ISLAND COLLEGE, PROVIDENCE • HEIKE PICKETT GALLERY, VERSAILLES, KY • 2008 ATTLEBORO ARTS MUSEUM, ATTLEBORO • HEIKE PICKETT GALLERY, VERSAILLES, KY • CADOGAN CONTEMPORARY GALLERY, LONDON • 2011 DEDEE SHATTUCK GALLERY, WESTPORT, MA • 2009 HEIKE PICKETT GALLERY, VERSAILLES, KY • 2012 NEW BEDFORD ART MUSEUM, NEW BEDORD • HEIKE PICKETT GALLERY, VERSAILLES, KY • 2014 GALERIE FRIEDMANN-HAHN, BERLIN, DEUTSCHLAND

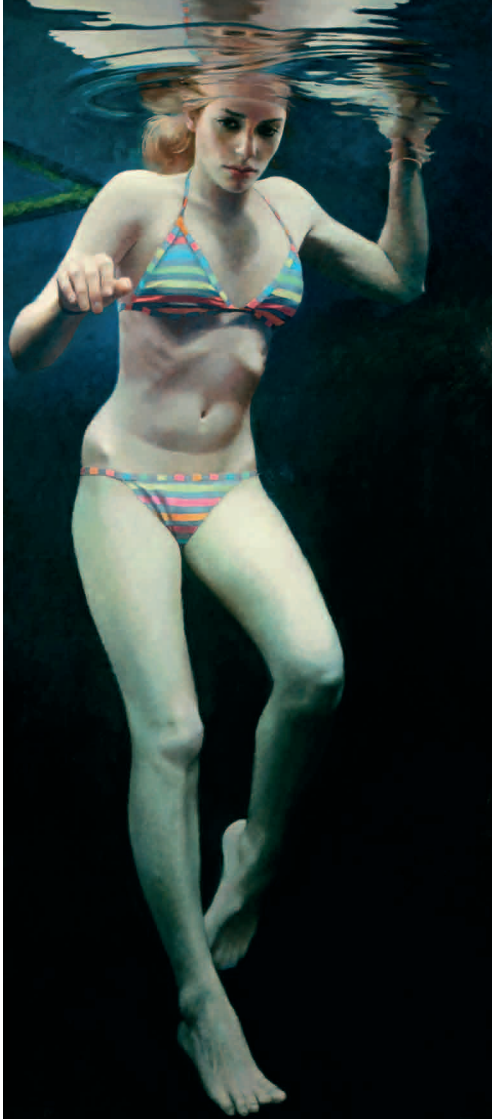


DIVING
2012-2014
101,6 x 64,8 cm
KOHLE AUF PAPIER





CENOTE SERIES:
FIVE SWIMMERS#1
2012-2014
91,4 x 152,4 cm
ACRYL AUF LEINWAND



CENOTE SERIES:
SINGLE SWIMMER#1
2012-2014
71,1 x 50,8 CM
ACRYL AUF LEINWAND

CENOTE SERIES:
TWO SWIMMERS#4
2012-2014
76,2 x 66 CM
ACRYL AUF LEINWAND →







CENOTE SERIES:
SINGLE SWIMMER#3
2012-2014
76,2 x 152,4 CM
ACRYL AUF LEINWAND

CENOTE SERIES:
FIVE SWIMMERS#2
2012-2014
91,4 x 182,9 CM
ACRYL AUF LEINWAND







CENOTE SERIES:
TORSO
2012-2014
71 x 50,8 CM
ACRYL AUF LEINWAND





DANIEL LUDWIG

- 1959 GEBOREN IN DENVER, CO
- 1981 RHODE ISLAND SCHOOL OF DESIGN, BA/FINE
ARTS
- 1986 UNIVERSITY OF CINNCINATI, MA/FINE ARTS
- 1986-92 ASSOCIATE PROFESSOR OF ART, SALVE REGINA
UNIVERSITY
- 1994 THORNTON WILDER FELLOWSHIP, MACDOWELL
COLONY RESIDENCY, PETERBOROUGH, NH
- 1999 INTERNATIONAL MULTIMEDIA SYMPOSIUM,
WATERSHED CENTER FOR CERAMIC ARTS, NEW
CASTLE, ME
- 2000 MACDOWELL COLONY RESIDENCY,
PETERBOROUGH, NH

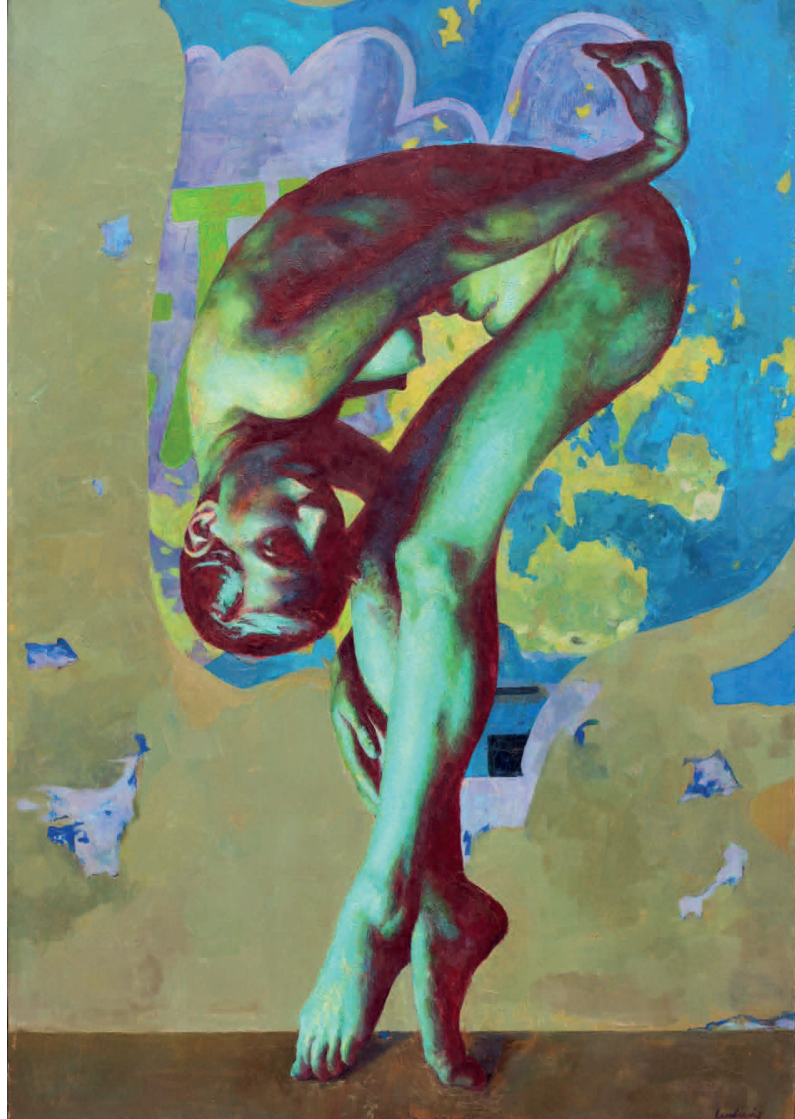
LEBT UND ARBEITET IN BROOKLYN, NY UND BERKLEY, MA

AUSSTELLUNGEN (AUSWAHL)

1989 ALLAN STONE GALLERY, NYC • 1994 THE UNIVERSITY OF KENTUCKY ART MUSEUM, LEXINGTON, KY
• 1995 THE NEWPORT ART MUSEUM, NEWPORT, RI • 1996 HEIKE PICKETT GALLERY, LEXINGTON, KY •
1997 CADOGAN CONTEMPORARY GALLERY, LONDON • 1998 ALLAN STONE GALLERY, NYC • 1999 CADOGAN
CONTEMPORARY GALLERY, LONDON • 2000 HEIKE PICKETT GALLERY, VERSAILLES, KY • 2001 CADOGAN
CONTEMPORARY GALLERY, LONDON • 2002 HEIKE PICKETT GALLERY, VERSAILLES, KY • CADOGAN CON-
TEMPORARY GALLERY, LONDON • 2003 ALLAN STONE GALLERY, NYC • 2004 HEIKE PICKETT GALLERY,
VERSAILLES, KY • CADOGAN CONTEMPORARY GALLERY, LONDON • 2006 CADOGAN CONTEMPORARY GALLERY,
LONDON • 2008 CADOGAN CONTEMPORARY GALLERY, LONDON • 2010 ALLAN STONE GALLERY, NYC • 2012
HEIKE PICKETT GALLERY • 2014 GALERIE FRIEDMANN-HAHN, BERLIN, DEUTSCHLAND

ARBEITEN IN ÖFFENTLICHEM BESITZ

THE ALLAN STONE COLLECTION • THE ART MUSEUM OF THE UNIVERSITY OF KENTUCKY • THE DOTTIE AND
DONALD JACOBS GALLERY AT GEORGETOWN COLLEGE • LUIGI BENDI, CHIOMENTI STUDIO LEGALE • CEN-
TRE COLLEGE ART COLLECTION, DANVILLE • COMMERCE BANK, MONTGOMERY • DESIGN FORUM, DAYTON •
MORGAN STANLEY BANK, NYC • NATIONS BANK MONTGOMERY • PHILIP NIARCHOS COLLECTION • ZIMMERLI
ART MUSEUM AT RUTGERS UNIVERSITY • UNIVERSITY OF CINNCINATI, COLLEGE OF ART & DESIGN



DANCER
2012-2014
101,6 x 76,2 cm
ÖL AUF LEINWAND





TOWARDS DISSOLUTION
2012-2014
60 x 76 cm
ÖL AUF LEINWAND



FIGURE IN DAPPLED
LIGHT
2012-2014
76,2 x 55,9 cm
KOHLE AUF PAPIER

WASTED ON THE YOUNG
2012-2014
76,2 x 60,9 cm
ÖL AUF LEINWAND →



CONFLICTED LESSON
2012-2014
76,2 x 55,8 CM
ÖL AUF LEINWAND



EMBRACE
2012-2014
76,2 x 116,8 cm
ÖL AUF LEINWAND







WOMAN UNDRESSING
BY THE SEA
2012-2014
50,8 x 60,9 CM
ÖL AUF LEINWAND

HUDDLED FIGURES
2012-2014
50,8 x 60,9 CM
KOHLE AUF PAPIER →



INTERNAL DIALOGUE
2012-2014
76,2 x 60,9 CM
ÖL AUF LEINWAND





DONALD VACCINO

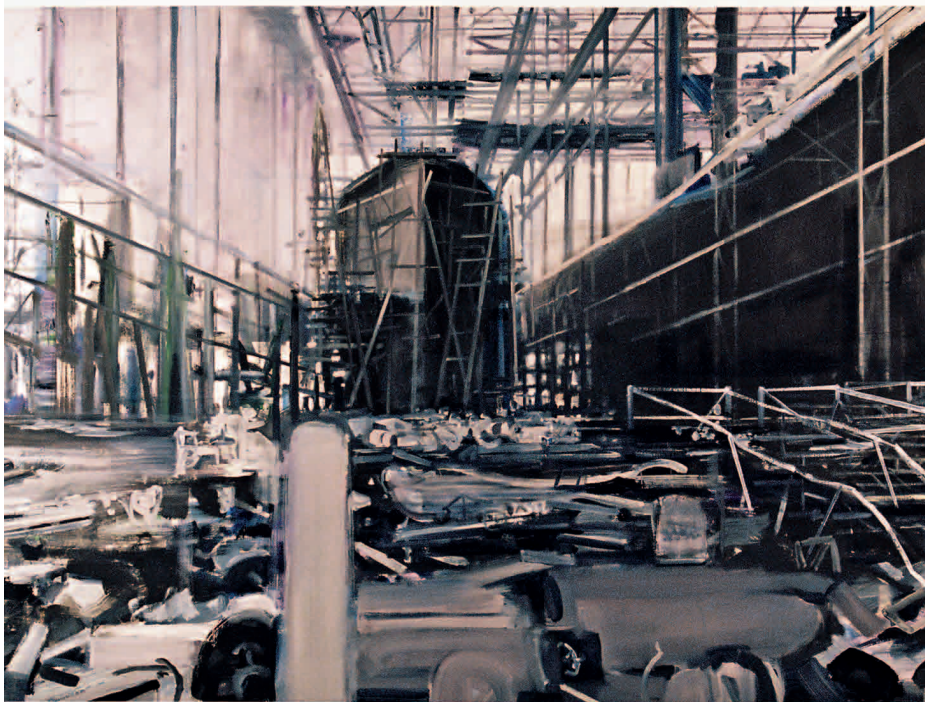
1951 GEBOREN IN BROOKLYN, NY
1971 RHODE ISLAND SCHOOL OF DESIGN
1973 SANTA REPERATA GRAPHIC WORKSHOP,
FLORENZ, ITALIEN
1973-75 THE CAPE SCHOOL
1976 BOSTON UNIVERSITY, BA/FINE ARTS
1981 LONG ISLAND UNIVERSITY, MA/FINE ARTS

AUSSTELLUNGEN (AUSWAHL)

1985 NASSAU COUNTY MUSEUM, ROSLYN, NY • 1992 ROMANO GALLERY, LONG BEACH ISLAND, NJ •
SHINSAKURAMACHI GALLERY, TOYAMA, JAPAN • 1996 SWANN GALLERY, NEW YORK, NYC • 1997 AUK-
TIONHISETS GALLERI, STOCKHOLM, SCHWEDEN • 2002 ANDREW PLESSAR, NEW YORK, NYC • 2005 GAL-
LERY ART ROBE, TOKYO, JAPAN • 2006 ANDREW PLESSAR, NEW YORK, NYC • 2007 WAY OUT GALLERY,
RENNSEALERVILLE, NYC • ANDERSSON & GUSTAFSON, STOCKHOLM, SWEDEN • 2008 THOMAS J. WALSH ART
GALLERY, FAIRFIELD, CT • 2010 GALERIE FRIEDMANN-HAHN, BERLIN, DEUTSCHLAND • 2011 CALAN-
DRA INSTITUTE, NEW YORK, NYC • GARIBALDI MEUCCI MUSEUM, STATEN ISLAND, NY • 2014 GALERIE
FRIEDMANN-HAHN, BERLIN, DEUTSCHLAND

ARBEITEN IN ÖFFENTLICHEM BESITZ

ANA HOTEL (NARITA) • NIKKO HOTEL (TOKYO) • NHK TELEVISION (TOYAMA) • PFIZER CORPORATION •
GOLD METAL HOSIERY



DESTROYER/SHIPYARD
2014
165 x 165 cm
ÖL AUF NESSEL



PINK STUDIO
2008
153 x 153 CM
ÖL AUF LEINWAND



BROKEN BOX
2011
130 x 200 CM
ÖL AUF LEINWAND



WHITE NOISE
2011
140 x 200 CM
ÖL AUF LEINWAND





THE THIRD MAN
2014
115 x 145 CM
ÖL AUF LEINWAND

L'ECLISSE (STUDIE)
2014
30 x 35 CM
ÖL AUF LEINWAND









L'ECLISSE II
2014
115 x 145 CM
ÖL AUF LEINWAND

G A L E R I E F R I E D M A N N - H A H N

Wielandstrasse 14 (Ecke Mommsenstrasse)
10629 Berlin-Charlottenburg

Tel +49 (0) 30 31 99 77 17
Fax +49 (0) 30 68 83 58 58

info@galeriefriedmann-hahn.com
www.galeriefriedmann-hahn.com

Di - Fr 12-19 Uhr, Sa 11 - 16 Uhr

Herausgeber
Galerie Friedmann-Hahn

Konzept und Gestaltung
Jette Skorna

Porträtfotos
Josef Fischnaller

Text
Alexander Friedmann-Hahn

Dieser Katalog erscheint anlässlich der Ausstellung [From NYC with Love](#) in der Galerie Friedmann-Hahn vom 08.04. bis 17.05.2014. Die Ausstellung kann in virtueller Hängung auf der Website der Galerie angesehen werden. Der Nachdruck ist nur mit Genehmigung des Herausgebers oder der Künstler gestattet.

Auflage: 1500 Exemplare

The background of the image features diagonal stripes in red and dark blue, reminiscent of the American flag. Four white stars are positioned on the blue stripes, arranged in a descending diagonal line from left to right.

D A V I D

A N N E

D A N I E L

D O N A L D